

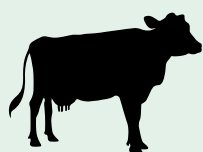
# Présentation du CFPPA AgriCampus de Laval

Santé animale **Equin**  
**Agriculture**  
Apiculture  
Industrie

## Notre offre de formation



### domaine agricole



#### **Chef d'entreprise agricole** Brevet Professionnel Responsable d'Entreprise Agricole

niveau 4

- Polyculture élevage
  - . en présentiel ou à distance (FOAD)
- Maraîchage
  - . en présentiel ou à distance (FOAD)
- Apiculture
  - . en présentiel ou à distance (FOAD)

#### **Salarié ou Chef d'entreprise en élevage laitier**

Certificat de Spécialisation conduite  
d'un élevage bovin lait

niveau 4

- . en alternance

#### **Salarié en agriculture**

CAPa métiers de l'agriculture - Support :

- ruminants
- maraîchage

niveau 3

- . en présentiel

#### **Salarié en apiculture**

Certificat de Spécialisation apiculture

niveau 4

- . en présentiel

#### **Salarié, responsable en méthanisation**

Certificat de Spécialisation responsable  
d'une unité de méthanisation

niveau 4

- . en alternance
- . en présentiel

### domaine hippique



#### **Chef d'entreprise hippique** Brevet Professionnel Responsable d'Entreprise Hippique

niveau 4

- . en alternance
- . en présentiel ou à distance (FOAD)

#### **Animateur d'Equitation - AE**

niveau 3

- . en alternance

#### **Educateur sportif en équitation**

BP JEPS activités équestres

niveau 4

- . en alternance

#### **Cavalier jeunes chevaux - CS ETJE**

Education et Travail des Jeunes Equidés

niveau 4

- . en alternance

### domaine santé animale



#### **Auxiliaire vétérinaire (Apform)**

- Auxiliaire Spécialisé Vétérinaire

niveau 4

- . en alternance

### domaine industrie



#### **Conducteur de machine ou de ligne de production en industrie agroalimentaire**

- Titre professionnel Conducteur  
d'Installations et de Machines  
Automatisées

niveau 3

- . en alternance
  - Titre professionnel Conducteur  
d'Equipements Agroalimentaires
- niveau 3
- . en présentiel

### domaine spécifique



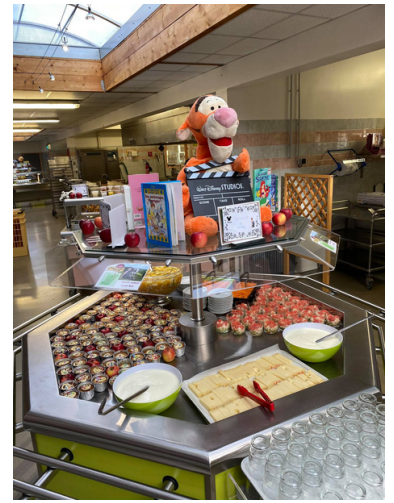
#### **Pour les entreprises (formations courtes)**

- Technique agricole (robot de traite, soins aux animaux, initiation apicole,...)
- Certiphyto
- 4C (ex CCTROV, transport d'animaux vivants)
- Technique hippique (maréchalierie, débouillage, nutrition...)
- Agroalimentaire (hygiène, qualité...)
- Bureautique,...
- CléA
- VAE...

Nous consulter pour plus d'informations

## Nos services aux apprenants

- un self service de qualité
- un hébergement en chambre individuelle \*
- un accès au centre de ressources et au CDI
- des référents handicap, social et mobilité
- un service d'infirmier



- petit déjeuner : 1,30 €
- déjeuner : 5,15 €
- dîner : 3,90 €



\*dans la mesure des places disponibles

## Nos compétences

- des parcours individualisés
- des méthodes pédagogiques adaptées
- des atouts pour l'insertion professionnelle
- des réponses aux besoins des entreprises
- des équipements professionnels :
  - . halle agroalimentaire
  - . atelier porc
  - . atelier hippique
  - . atelier apicole
  - . atelier ovin
  - . exploitation agricole
- des outils pédagogiques innovants (réalité virtuelle, plate forme de formation à distance...)



## Votre prise en charge individuelle

### Avant la formation

- renseignements administratifs
- tests de positionnement
- validation du projet professionnel
- possibilité de parcours individualisé

### Après la formation

- suivi d'insertion professionnelle

### Pendant la formation

- suivi du parcours individualisé
- utilisation du centre de ressources (soutien)
- accompagnement tout au long de la formation (cours, handicap et social)
- passage d'épreuves
- obtention du diplôme

## Des financements possibles en fonction de votre statut

### Vous êtes salarié(e)

- Le compte personnel de formation, plan de transition professionnelle (CPF PTP)

### Vous êtes demandeur d'emploi

- La prise en charge possible par le Conseil Régional des Pays de la Loire

### Vous choisissez une formation en alternance

- Le contrat d'apprentissage (jusqu'à 29 ans inclus)
- Le contrat de professionnalisation

pour plus d'informations, rendez-vous sur notre site internet : <https://www.agricampus-laval.fr/formations-adulte/>

## Vos frais de gestion et de formation

Frais de gestion	Financement Conseil Régional des Pays de la Loire	Contrat d'apprentissage	Contrat de professionnalisation	Autres financements
	0 €	0 €	45 €	95 €

Frais de formation (selon statut)		
Congé professionnel de formation		prise en charge totale ou partielle par l'OPCO
Contrat d'apprentissage		0 € (prise en charge totale par l'OPCO)
Contrat de professionnalisation		0 € (prise en charge totale par l'OPCO)
Conseil Régional des Pays de la Loire		0 € (prise en charge totale par le Conseil Régional des Pays de la Loire)
Autofinancement		Sur devis : contacter le centre

Reste à charge les frais annexes (transport, hébergement, restauration et autres fournitures)

L'équipe du CFPPA AgriCampus de Laval

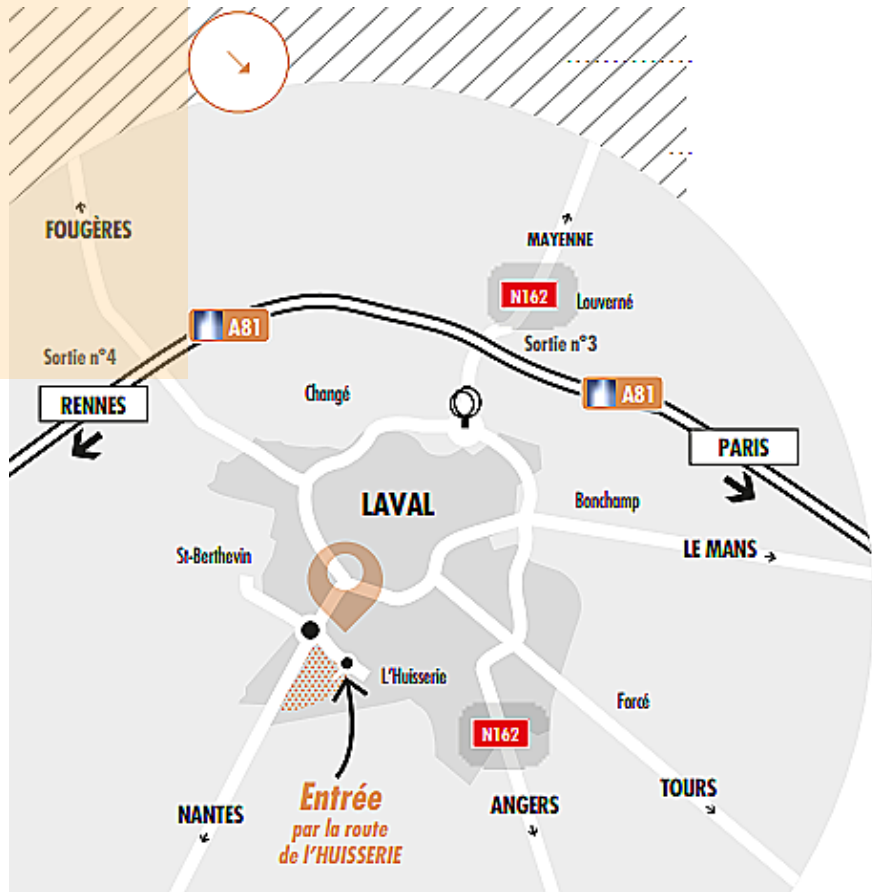
se tient à votre disposition pour tout renseignement



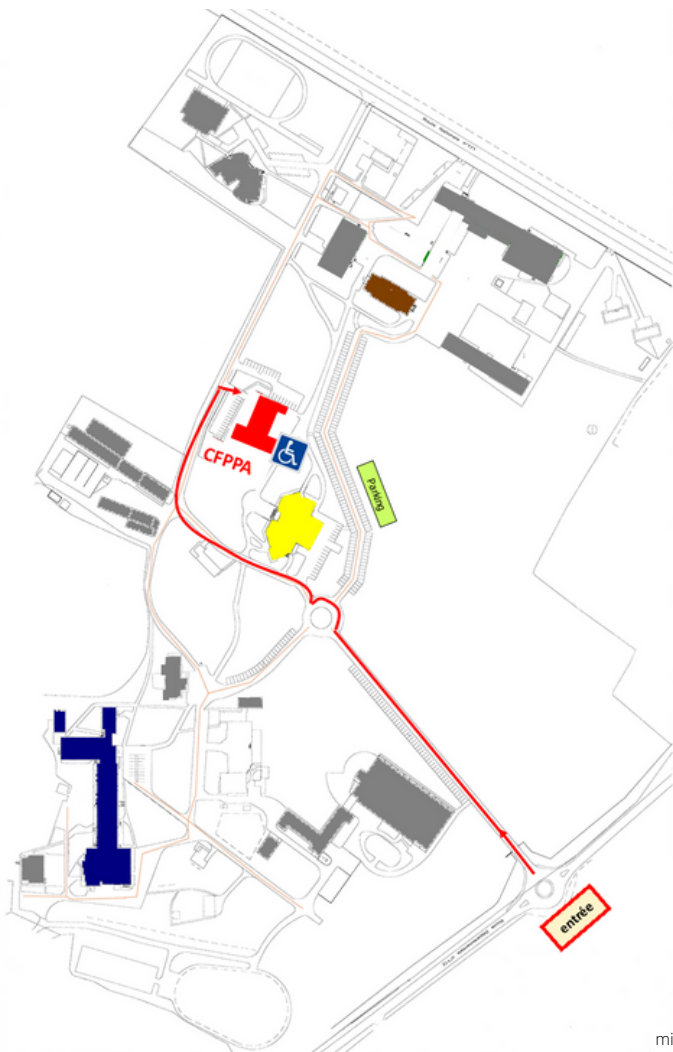


## Vos interlocuteurs

- **Directrice :** Véronique TRIMOUILLE  
veronique.trimouille@educagri.fr
- **Directrice adjointe :** Anna BERTHOMÉ  
anna.berthome@educagri.fr
- **Secrétariat :**
  - . Sarah BERTRAND  
sarah.bertrand@educagri.fr
  - . Pascale CORTEYN-VANNIER  
pascale.corteyn@educagri.fr
  - . Marie GABILLARD  
marie.gabillard@educagri.fr
  - . Jessy OZEAU  
jessy.ozeau@educagri.fr
- **Comptabilité :** Béatrice HURTAUD  
beatrice.hurtaud@educagri.fr
- **Chargée d'ingénierie de formation :** Valérie ENGRAND (agricole, apicole, cheval)  
valerie.engrand@educagri.fr



- **Animatrice CdR :** Anne-Marie BARRAIS  
anne-marie.barrais@educagri.fr
- **Référente handicap :** Isabelle SCOARNEC  
isabelle.scoarnec@educagri.fr
- **Référente sociale :** Isabelle SCOARNEC  
isabelle.scoarnec@educagri.fr
- **Animatrice qualité :** Véréna LUCCISANO  
verena.luccisano@educagri.fr



site internet



341 route de Saint Nazaire - CS 81319  
53013 - LAVAL Cedex  
Tel : 02 43 68 24 97  
Email : cfppa.laval@educagri.fr  
www.agricampus-laval.com